



NOTRE ENGAGEMENT EN FAVEUR DU HANDICAP

Vitalrest, créée en 2001 par son actuel P.D.G : Olivier POULENC, a pour domaine de compétences la fourniture de services de restauration et de services hôteliers dans les secteurs du médico-social et du sanitaire.

L'entreprise, est engagée dans son quotidien au service des collectivités de publics fragilisés : patients, personnes âgées, personnes en situation de handicap.

L'égalité des chances est pour nous une priorité et nous agissons ainsi activement en faveur de l'emploi des personnes en situation de handicap et ce, d'autant que l'appréhension du handicap fait partie intégrante de notre quotidien.

FAVORISER L'EMBAUCHE ET LE MAINTIEN DANS L'EMPLOI DES PERSONNES EN SITUATION DE HANDICAP

Vitalrest a conscience que l'accès à l'emploi des personnes en situation de handicap est une étape incontournable de leur insertion.

Notre volonté est d'employer des travailleurs issus de la diversité et nous agissons ainsi activement pour **l'accès à l'emploi des personnes handicapées et assurer leur maintien dans l'emploi.**

ACCÈS À L'EMPLOI

Vitalrest prône **l'égalité des chances** pour tous et **lutte contre** toute forme de **discrimination**. Ainsi, l'ensemble de nos offres est ouvert aux personnes en situation de handicap et nous sommes en relation avec les **CAP EMPLOI**.

Nous **recrutons** principalement pour **des postes dans « notre cœur de métier »**, donc des postes **d'Employés de restauration, d'Aide de cuisine, de Cuisiniers**, etc., accessibles également aux personnes handicapées en fonction de leur degré de handicap. Lors du recrutement de nouveaux collaborateurs, la question des **aménagements de poste** est posée aux candidats en situation de handicap et ce, afin de pouvoir **préparer en amont leur poste de travail et faciliter leur intégration.**

En outre, nous contribuons à **l'apprentissage** des personnes en situation de handicap en les accueillant en cuisine pour **aider à la réalisation des repas** dans leur propre établissement mais aussi en **concluant des conventions** de mise à disposition de personnel avec des ESAT.

Enfin, nous **accueillons des stagiaires et des alternants** au sein de notre société. Une première immersion en entreprise peut ainsi permettre aux personnes en situation de handicap de **découvrir le métier, l'environnement de travail et d'intégrer nos établissements tout en ayant un accompagnement spécifique** du fait de leur statut de stagiaire ou d'alternant.

MAINTIEN DANS L'EMPLOI

On n'est pas handicapé pour tout et partout mais dans un contexte précis et dans un environnement inadapté.

En effet, **des équipements, des aides techniques, des aménagements permettent à une personne en situation de handicap d'être autonome à son poste de travail.**

Aussi, soucieux de maintenir dans l'emploi nos collaborateurs, notre société **met en œuvre les moyens nécessaires et appropriés** pour permettre aux salariés en situation de handicap **de continuer à exercer leur emploi**. Vitalrest investit pour cela dans des **moyens humains** et des équipements adaptés (aide d'une tierce personne, chariots, plonge vaisselle, autolaveuse, etc.) en agissant de concert avec le SAMETH, les médecins du travail et l'AGEFIPH.

En outre, nous avons **désigné une Référente Handicap National** et des **Référentes Handicap en Région** pour simplifier la mise en œuvre d'une politique d'adaptation des postes et de compensation du handicap.



Plus précisément, Madame Paméla BUQUET-MAIRE (01 39 04 23 55), Référente Handicap Nationale, est supplée en région par :

DR IDF NORMANDIE

Madame Morgan BOUVRY (01 39 04 23 50)

Madame Joëlle MARTINEZ (01 86 90 15 29)

DR NORD EST

Madame Maud CORNU (03 21 21 36 50)

DR OUEST

Madame Laurence MERLET (02 85 29 82 20)

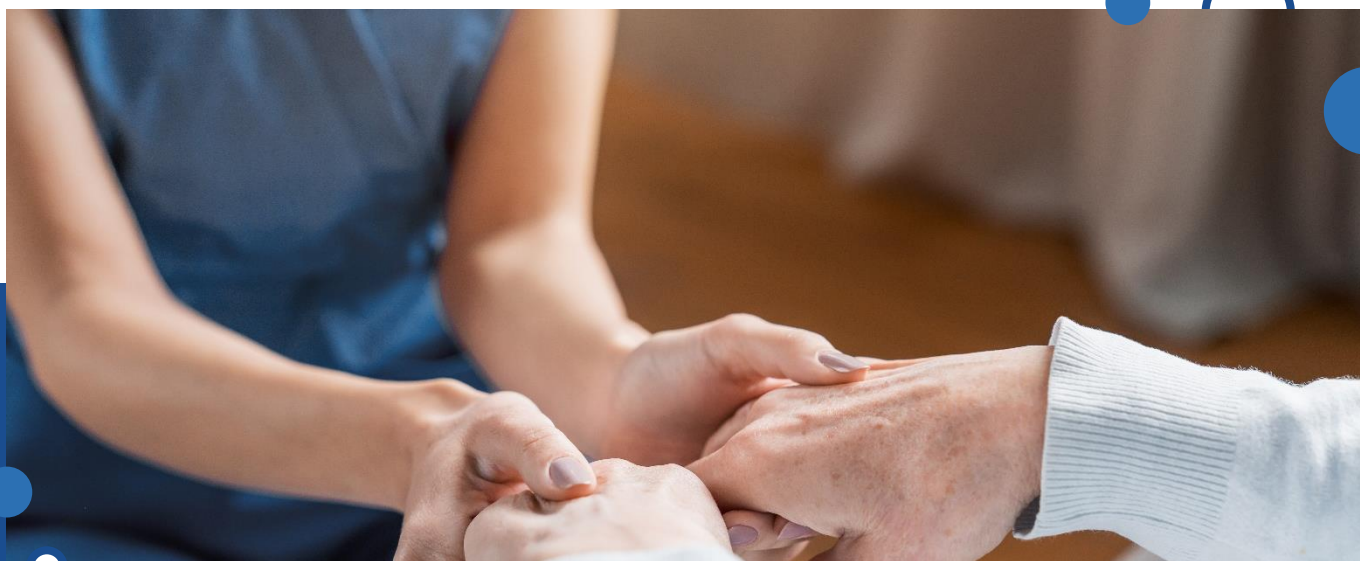
DR SUD

Madame Léonor URIER RODIER (04 99 53 95 35)

DR CENTRE EST

Madame Olivia LE BERRE (03 85 96 71 22).

Aussi, les Référentes Handicap ont été formées pour accompagner nos collaborateurs dans leur démarche de reconnaissance de travailleur en situation de handicap, pour répondre à leurs questions, voire pour effectuer des actions de sensibilisation sur le terrain.



SENSIBILISATION, INFORMATION ET FORMATION

La restauration des établissements médico-sociaux constitue notre cœur de métier. La satisfaction de nos convives passe donc par la formation et la sensibilisation de nos collaborateurs au handicap.

Un manuel d'appréhension du handicap est à la disposition de notre personnel, qui, par ailleurs, **bénéficie de formation « être cuisinant dans un établissement qui accueille des personnes en situation de handicap »** et ce, notamment afin d'appréhender leur relation avec les personnes en situation de handicap : regards sur le handicap, travail autour de l'empathie, respect de la dignité et de l'autonomie.

En sus, **depuis cette année**, afin de continuer dans notre démarche d'accompagnement des travailleurs en situation de handicap, nous avons le plaisir de proposer à nos clients **des parcours de formation destinés à professionnaliser les travailleurs en situation de handicap en cuisine** permettant la délivrance de diplômes ou certificats

de qualification.

En parallèle, nous réalisons régulièrement des actions d'information et de sensibilisation au handicap de nos collaborateurs.

Aussi, nous avons mené, en début d'année 2020 et 2021, une campagne de sensibilisation à destination de nos collaborateurs en partenariat avec France Intégration Handicap (bulletin d'ouverture et de clôture de la campagne remis individuellement à chaque salarié, affiches de sensibilisation et de contact de professionnels pour répondre à leurs questions et les aider dans leurs démarches, visionnage d'un film, site dédié à nos collaborateurs...)

A travers lesdites campagnes, nous avons ainsi pu constater et nous réjouir que nos collaborateurs sont très attentifs à nos actions de sensibilisation.

NOS ENGAGEMENTS EN FAVEUR DES PERSONNES EN SITUATION DE HANDICAP

ENGAGEMENT FINANCIER VIA LE REVERSEMENT DE LA TAXE D'APPRENTISSAGE

Notre société apporte son **soutien aux établissements d'accueil** pour personnes en situation de handicap en **reversant une partie de la taxe d'apprentissage**.

Vitalrest a ainsi choisi **d'appuyer financièrement les ESAT** (Etablissement et Service d'Aide par le Travail), **IME** (Institut Médico-Educatif) et **MAS** (Maison d'Accueil Spécialisée) en raison de la spécialisation de nos entreprises dans le milieu médico-social.

ENGAGEMENT FINANCIER VIA L'ACHAT DE DENRÉES ALIMENTAIRES

Notre société s'engage financièrement vis-à-vis des ESAT en concluant des **contrats de fournitures** notamment pour l'achat de denrées alimentaires.

CONCOURS DUOS D'OR

Nous avons le plaisir d'organiser régulièrement des **concours culinaires** et notamment les **Duos d'or (en binôme : un Chef/une personne en situation de handicap)**, qui est réservé aux personnes accueillies dans un établissement spécialisé (ESAT, foyer d'hébergement, Foyer de vie...).

Cette journée permet de partager des moments conviviaux avec des personnes en situation de handicap et de valoriser leur travail.

PARTICIPATION À L'ATELIER D'ÉCRITURE D'UNE PARTIE DU RAPPORT AGEFIPH /FORUMS

La Référente Handicap Vitalrest a participé activement à la rédaction d'une partie du rapport d'activité de l'Agefiph 2017. Il s'agissait d'un **atelier d'écriture** initié par la Direction de la communication de l'Agefiph afin de **confier la rédaction** d'une partie du **rapport d'activité de l'Agefiph 2017 à une dizaine de personnes handicapées**, représentants d'entreprises et collaborateurs de l'Agefiph.

En outre, nous participons à différents forums et salons et notamment au salon du handicap.

A travers nos actions, vous aurez compris qu'au-delà des obligations législatives dans lesquelles Vitalrest s'inscrit, nous sommes **engagés en faveur du handicap** dans des valeurs **d'égalité**, de **reconnaissance** des compétences de la personne et de **solidarité**.



Séverine Labonne

Directrice des Ressources Humaines

14 rue des Gaudines – Saint Germain en Laye – 78100

Tel : 01 39 04 23 50

www.vitalrest.com